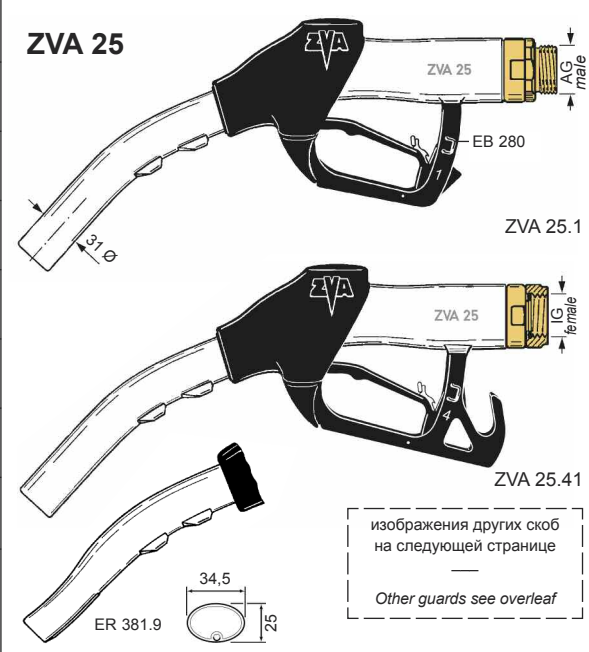


ТЕХНИЧЕСКИЕ ХАРАКТЕРИСТИКИ МОГУТ БЫТЬ ИЗМЕНЕНЫ БЕЗ ПРЕДВАРИТЕЛЬНОГО УВЕДОМЛЕНИЯ · Specifications subject to change without notice · Все права защищены

РАЗДЕЛ 5 Section	ИСПОЛНЕНИЕ МАТЕРИАЛЫ МАССА <i>Construction Details Materials · Weight</i>	форма скобы <i>Guard Style</i>	шланговое соединение <i>Hose Inlet Thread Type + Size</i>	НОМЕР ЗАКАЗА <i>Part Number</i>	
	Spezifikation	No.	G	Type	
	<p>СТАНДАРТНОЕ ИСПОЛНЕНИЕ</p> <p>Автомат. отключение по принципу Вентури с безопасным клапаном отсечки. Встроенный клапан проверки, 3-уровневый фиксатор со съемным штифтом EB 280. Поворот. шланг. соединение DN 25 с подачей топлива под давлением. Ситечко EK 372. Черное покрытие из мягкого PVC. Корпус и носик из алюминия, рычаг из пластмассы или алюминия. Внутренние детали и шланг. соединение из латуни, нерж. стали и бронзы. Стальные детали оцинк. и хромированные. Прокладки из NBR / полиуретана.</p> <p>Масса: ок. 1,5 кг.</p> <p>Соотв. EN 13012, ATEX Категория EX II 1G, требованиям калибровки в Европе и TRbF 513. Сертификат PTB - аттестация III B/S 1084.</p> <p>STANDARD SPECIFICATION:</p> <p><i>Patented venturi type automatic shut-off with safety cut-out attitude valve. Built-in check valve. 3-speed lever latch with removable latch pin EB 280. Swivel hose inlet DN 25 with pressure flushing. Screen EK 372 (25 mesh). Black cover of soft PVC. Body and spout of aluminium. Guard of composite material or aluminium. Internal parts of stainless steel, bronze and acetal resin. Swivel parts of hot stamped brass. Steel parts galvanized and chromated. Seals of NBR/polyurethane.</i></p> <p>Weight ≈ 1,5 kg</p> <p><i>Meets requirements of EN 13012, ATEX category EX II 1G, all European regulations for weights and measures and TRbF 513. German type approval: PTB No. III B/S 1804</i></p>	1	R 1" AG 1" BSP male	ZVA 25.1	<p>Высокомощный раздат. кран-автомат DN 25 (1") для мощности потока 140 л/ мин., для раб. давления от 0,5 до 3,5 бар. С усиленной замыкающей пружиной дотя 5 бар *). Для бензина, дизеля, мазута, нефти, Avgas и Jet-A1. Не подходит для густых масел и воды (коррозия).</p> <p><i>HIFLO-Automatic nozzle DN 25 (1"), flow rate up to 140 litres/min. Working pressure 0,5 - 3,5 bar. - With stronger main valve spring up to 5 bar *). For gasoline, diesel, fuel oil, petroleum, Avgas and Jet-A1. Not suitable for viscous oils and water (corrosion).</i></p>  <p>изображения других скоб на следующей странице Other guards see overleaf</p>
		2	R 1" AG 1" BSP male	ZVA 25.2	
		3	R 1" AG 1" BSP male	ZVA 25.3	
			R 1" AG 1" BSP male	с блокмагнитом ZVA 25.3 M with block magnet	
		4	R 1" AG 1" BSP male	ZVA 25.4	
			R 1" IG 1" BSP female	ZVA 25.41	
			1" NPT IG 1" NPT female	(ZVA 25.45)	
			R 1" IG 1" BSP female	с блокмагнитом ZVA 25.4 M1 with block magnet	
		6	R 1" IG 1" BSP female	ZVA 25.61	
		6B	R 1" AG 1" BSP male	ZVA 25.6 B	
		8	R 1" AG 1" BSP male	ZVA 25.8	
		8D	R 1" AG 1" BSP male	с блок- и кругмагнитом ZVA 25.8 DM rm block + round magnet	
			ZVA 25 с спец. носиком ER 381.9 для проблемных и узких напоянит. отверстий в бензобаке ZVA 25 + special spout ER 381.9 for narrow/problematic filler necks	ZVA 25...ER	
	с усиленной пружиной EF 362.6 для рабочего давления 5 бар <i>With stronger main valve spring EF 362.6 for W.P. up to 5 bar</i>			ZVA 25...5 bar *)	
	упрощенная модель с фиксированным соединением для шланга <i>Simplified style with fixed hose inlet</i>			ZVA 25...F	
	Рычаг с блокмагнитом 'M' для контактов "Reed" <i>Guard additionally with block magnet for Reed contacts</i>			ZVA 25...M	
	с отрывной муфтой SSB 25 и насадкой BS 21 (черная или др. цвета) <i>With Safety Swivel Break SSB 25 and break sleeve BS 21 (black or coloured)</i>	R 1" AG 1" BSP male		ZVA 25... + SSB 25	
	<i>Drehgelenk mit Lippendichtung ED 179 FS aus Fluorsilikon bis - 50°</i>	R 1" IG 1" BSP female		ZVA 25... + SSB 25.1	
	<i>Swivel with lip seal ED 179 FS of fluorsilicone - 50°</i>			ZVA 25...FS	
	Спец. тип для применения при низких температурах до - 40° C. С O-рингом EO 271 VD и мембранным гарнитуром EA 151 TD. Поворотная муфта с уплотнением ED 179 FS <i>Special type for low temperatures up to - 40° C. With O-ring EO 271 VD and diaphragm assembly EA 151 TD. Swivel with lip seal ED 179 FS</i>			ZVA 25...LT	
	стальные детали заменены на нерж. уплотнение полиуретан сталь, рычаг с синим покрытием, диафрагма PTFE, с фикс. соединением "F" <i>Steel parts replaced by stainless steel. Dichtungen aus Viton Lever: blue rilsan coated. Diaphragm: PTFE. With fixed hose inlet "F" only</i>			ZVA 25...VD	
	Seals of polyurethane			ZVA 25...Vi	
	Dichtungen aus Viton			ER 381 JET	
	Seals of Viton FKM			GKG 25 **)	
	заправочный носик с фасонной деталью Jet A1 <i>Spout with Jet A1 modification</i>			EKG 1200 **)	
	пылезащитная крышка: NBR/латунь. Для ZVA 25 (31Ø) <i>Dust cap assembly: NBR/brass. For spout ZVA 25 (31 mm OD)</i>			SG 1" cr + ES 239.1	
	комплект заземл. кабеля : Ms с покрытым пластиком кабелем. 1200 мм. <i>Ground cable assembly with brass clamp, wire plastic coated. 1200 mm lg</i>				
	Глазок SG 1" из хромированной латуни / орг. стекла с ситечком 160 my (ES 239.1) из нерж. стали <i>Thread-on sight glass SG 1" of brass chromated / natural glass with inserted screen 100 mesh (ES 239.1) of stainless steel</i>				

Специальные исполнения / аксессуары · Special Types / Accessories

Раздаточный кран-автомат ZVA 25

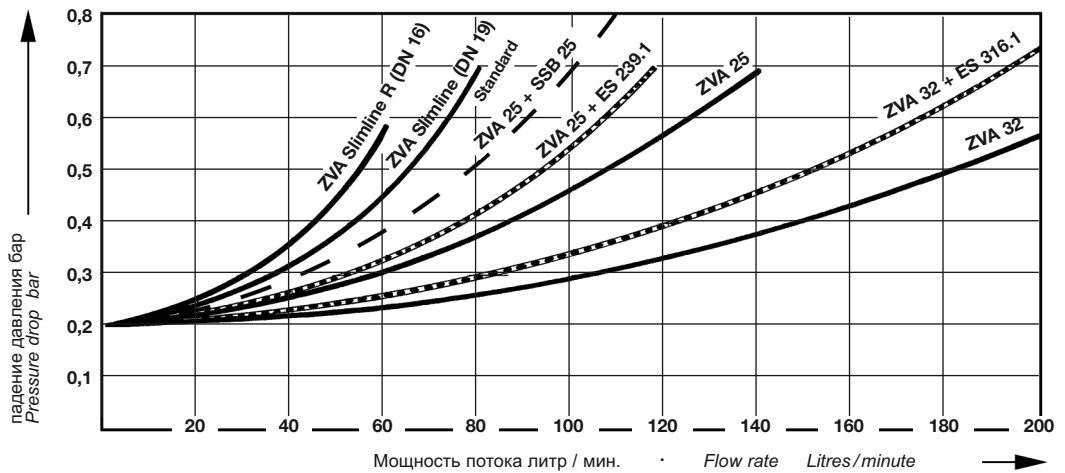
HIFLO-AUTOMATIC NOZZLE ZVA 25 (1")

График мощности

раздат. кранов-автоматов
ELAFLEX DN 16 до DN 32
(с дизелем)

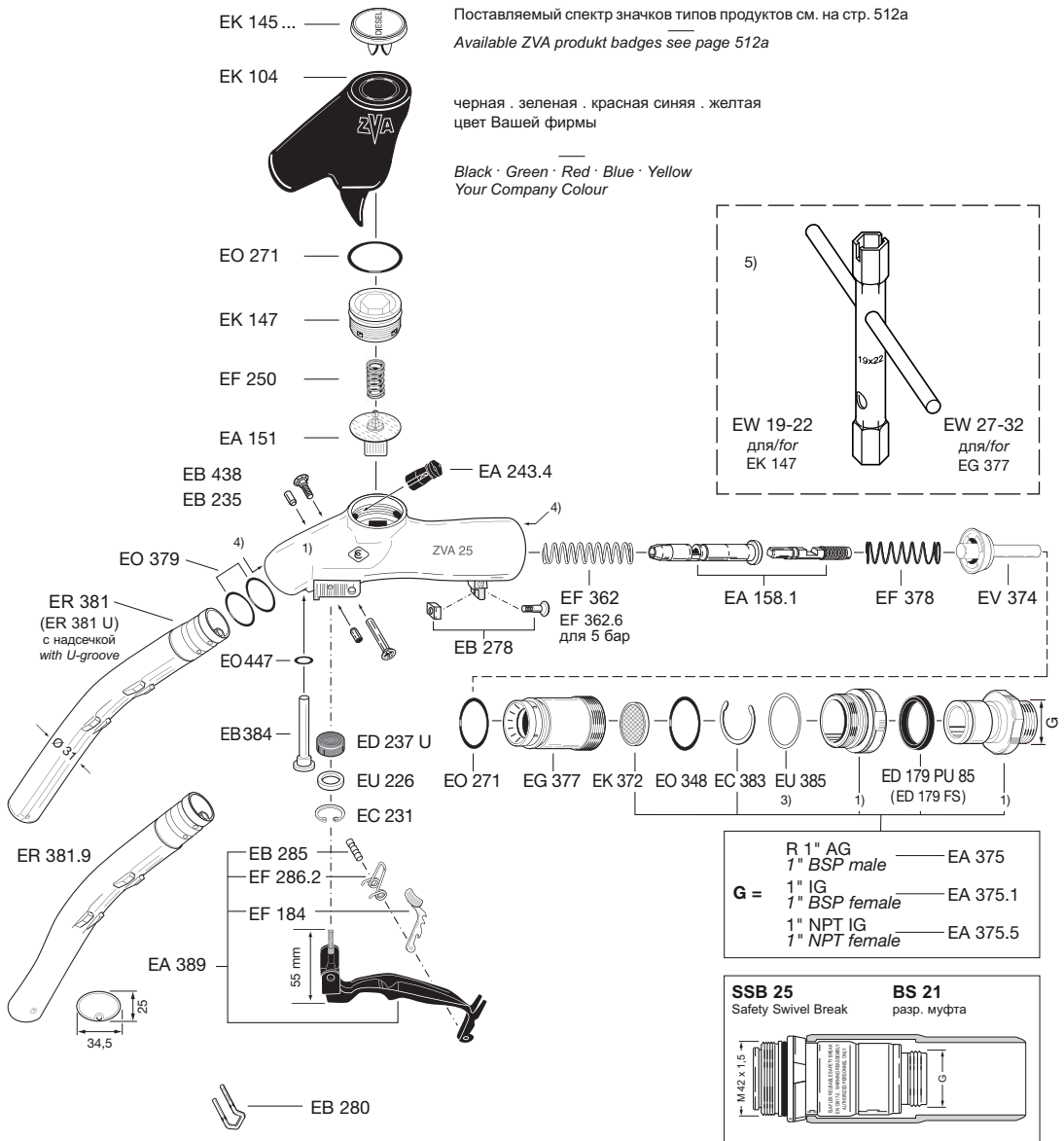
Flow Chart

for ELAFLEX ZVA Automatic
Nozzles DN 16 to DN 32
(with diesel)



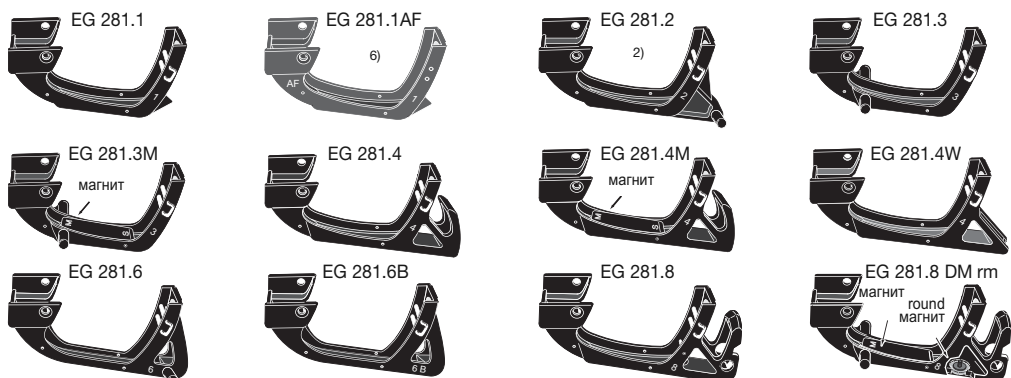
Запчасти ZVA 25

- корпус и металл. части **не** поставляются как запчасти.
- старые типы скоб **не** использо-
вать для новых конструкций.
- модель EA 375 с 11/02 с шай-
бой EU 385 для долговечно-
сти поворотной муфты.
- перед монтажом
запр. носика и шлангового
соединения резьбу алюмиение-
вого корпуса смазать смазкой.
- другие инструменты для монта-
жа см. в прайс-листе для запча-
стей ELAFLEX.
- для заправки воздушных
судов: специальный тип EG
281.1 AF (токопроводящий,
отверстие EKG/GKG).



Spare Parts ZVA 25

- Nozzle and swivel body are **not** supplied as spare part.
- This old guard style should **not** be used for new constructions.
- Modified EA 375 since 11/02, with washer EU 385 for increased longevity of swivel.
- Assembly information: For inserti-
on of the spout and screwing in
of the hose inlet please grease
the thread of aluminium body.
- Other necessary assembly tools
see ELAFLEX spare parts price
list.
- For aircraft refuelling: special type
EG 281.1 AF (electr. conductive,
with hole for EKG/GKG).



ТЕХНИЧЕСКИЕ ХАРАКТЕРИСТИКИ МОГУТ БЫТЬ ИЗМЕНЕНЫ БЕЗ ПРЕДВАРИТЕЛЬНОГО УВЕДОМЛЕНИЯ · Specifications subject to change without notice · Все права защищены

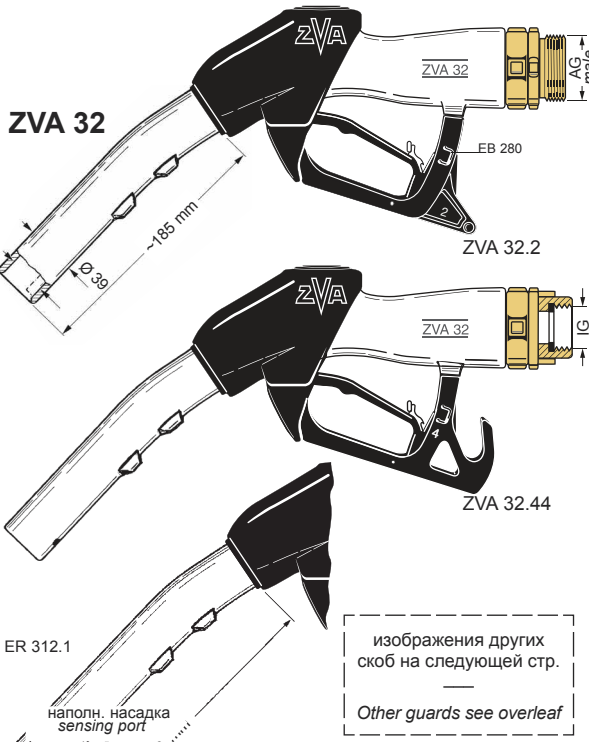
РАЗДЕЛ 5 Section	ИСПОЛНЕНИЕ МАТЕРИАЛЫ · МАССА <i>Construction Details Materials · Weight</i>	форма скобы <i>Guard Style</i>	шланговое соединение <i>Hose Inlet Thread Type + Size</i>	НОМЕР ЗАКАЗА <i>Part Number</i>
	Spezifikation	No.	G	Type



<p>СТАНДАРТНОЕ ИСПОЛНЕНИЕ:</p> <p>Автомат. отключение по принципу Вентури с безопасным клапаном отсечки. Встроенный клапан проверки, 3-уровневый фиксатор со съемным штифтом EB 280. Поворот. шланг. соединение DN 32 с подачей топлива под давлением. Черное покрытие из мягкого PVC. Корпус, носик и скоба из алюминия. Внутренние детали и шланг. соединение из латуни, нерж. стали и бронзы. Стальные детали оцинк. и хромированные. Прокладки из NBR/ полиуретана.</p> <p>Масса: ок. 2,5 кг.</p> <div style="border: 1px solid black; padding: 2px;"> <p>Соотв. EN 13012:2001, категории ATEX EX II 1G требованиям калибровки в Европе и TRbF 513. Сертификат PTB - аттестация III B/S 1873</p> </div> <p>STANDARD SPECIFICATION:</p> <p><i>Patented venturi type automatic shut-off with safty cut-out attitude valve. Built-in check valve. 3-speed lever latch with removable latch pin EB 280. Swivel hose inlet DN 32 with self lubricated ball bearing. Black plastic cover. Body, spout and guard of aluminium. Internal parts and swivel of bronze and hot stamed brass. Steel parts galvanized and chromated. Poppet of acetal resin. Seals of NBR/ polyurethane.</i></p> <p><i>Weight ≈ 2,5 kg</i></p> <div style="border: 1px solid black; padding: 2px;"> <p>Meets requirements of EN 13012. ATEX category EX II 1G, all European regulations for weights and measures and TRbF513 - German type approval. PTB No. III B/S 1873</p> </div>	1	R 1 1/2" AG 1 1/2" BSP male	ZVA 32.1	
			R 1 1/4" IG 1 1/4" BSP female	ZVA 32.14
	2	R 1 1/2" AG 1 1/2" BSP male	ZVA 32.2	
			R 1 1/4" IG 1 1/4" BSP female	ZVA 32.24
	3	R 1 1/2" AG 1 1/2" BSP male	ZVA 32.3	
			R 1 1/4" IG 1 1/4" BSP female	ZVA 32.34
	4	R 1 1/2" AG 1 1/2" BSP male	ZVA 32.4	
			R 1 1/4" IG 1 1/4" BSP female	ZVA 32.44
			1 1/4" NPT IG 1 1/4" NPT female	(ZVA 32.45)
	6	R 1 1/2" AG 1 1/2" BSP male	ZVA 32.6	
			R 1 1/4" IG 1 1/4" BSP female	ZVA 32.64
	6B	R 1 1/2" AG 1 1/2" BSP male	ZVA 32.6B	
		R 1 1/4" IG 1 1/4" BSP female	ZVA 32.6B 4	

Высокомощный раздат. кран-автомат DN 32 для мощности потока 200 л/ мин., для раб. давления от 0,5 до 6 бар. Для бензина, дизеля, мазута, нефти, Avgas и Jet-A1. Не подходит для густых масел, воды (коррозия) и растворителей.

HIFLO-Automatic nozzle DN 32 (1 1/4"), flow rate up to 200 litres/min. Working pressure 0,5 - 6 bar. - For gasoline, diesel, fuel oil, petroleum, Avgas and Jet-A1. - Not suitable for viscous oils and water (corrosion).



<p>Специальные исполнения / аксессуары · Special Types / Accessories</p> <p>ZVA 32 с удлиненным носиком ER 312.1 для удобной заправки вертолетов, дизельных локомотивов, грузовиков и автобусов. Пенообразование уменьшается, уровень наполнения увеличивается.</p> <p>ZVA 32 with extended spout ER 312.1 for easier refuelling of helicopters, diesel locomotives, tracked vehicles and busses. Foaming is reduced and a higher degree of refuelling is achieved.</p> <p>ZVA 32 спец. модель для холодных областей, с диафрагмой, покрытой тефлоном EA 151 TD и EO 271 PU из полиуретана.</p> <p>ZVA 32 special type for cold regions, with PTFE-coated diaphragm assembly EA 151 TD and EO 271 PU of polyurethane.</p> <p>ZV 32 (ZVA 32 без автомат. отключения) спец. модель для Deutsche Bahn AG с поворотным соединением для заправки локомотивов.</p> <p>ZV 32 (ZVA 32 without automatic shut-off in special version with "Renk" coupling for the refuelling of railroad locomotives.</p> <p>ZV 32 DB, модель, как выше, дополнительно с разрывной муфтой SSB 32 и BT 32 отрывной насадкой, см. на следующей стр.</p> <p>ZV 32 DB, as mentioned above, additionally with Safety Break SSB 32 and BT 32 break cover, see overleaf.</p> <p>Встроенное мелкое ситечко 160 му из нейлона для бензина, бензина для самолетов, Jet-A1.</p> <p>Screen 100 mesh, polyamide, for aviation fuel and Jet-A1.</p> <p>Пылезащитная крышка из NBR с цепочкой, S-крючком и пружиной из латуни - подходит для носиков ZVA 32 (39 Ø).</p> <p>Dust cap assembly: NBR/brass. For spout ZVA 32 (39 mm OD)</p> <p>Гарнитура для заземления. Тяжелый зажим из пресс. алюминия со штифтом. Кабель нержавеющей стали с пластик. покрытием, 1200 мм.</p> <p>Ground cable assy. with brass clamp, wire plastic coated. 1200 mm lg.</p> <p>заправочный носик с фасонной деталью Jet A1</p> <p>Spout with Jet A1 adapter</p>	ZVA 32...ER
	ZVA 32...LT
	ZV 32...DB
	ZV 32...DB + SSB
	ES 316.1 *)
	GKG 32 **)
	EKG 1200 **)
	ER 312 JET
	ER 312 JET

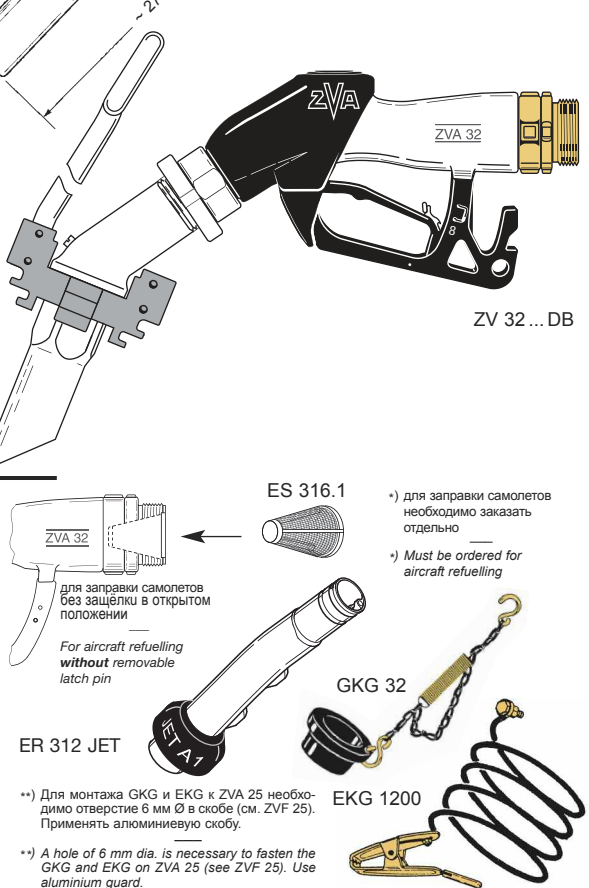
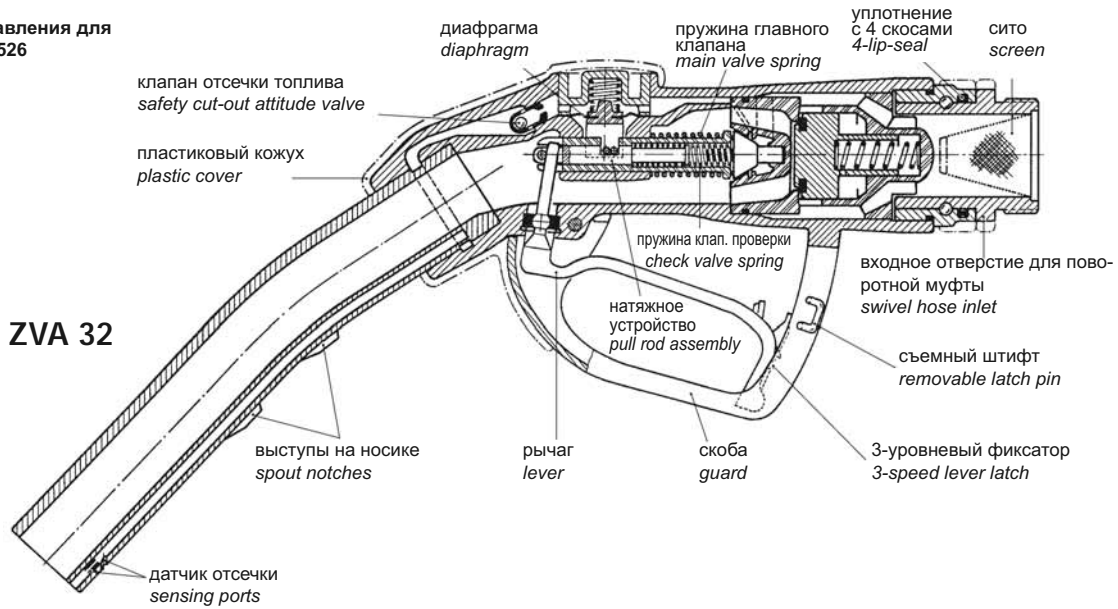


График падения давления для ZVA 32 см. на стр. 526

Flow Rates ZVA 32 see page 526



Запчасти ZVA 32

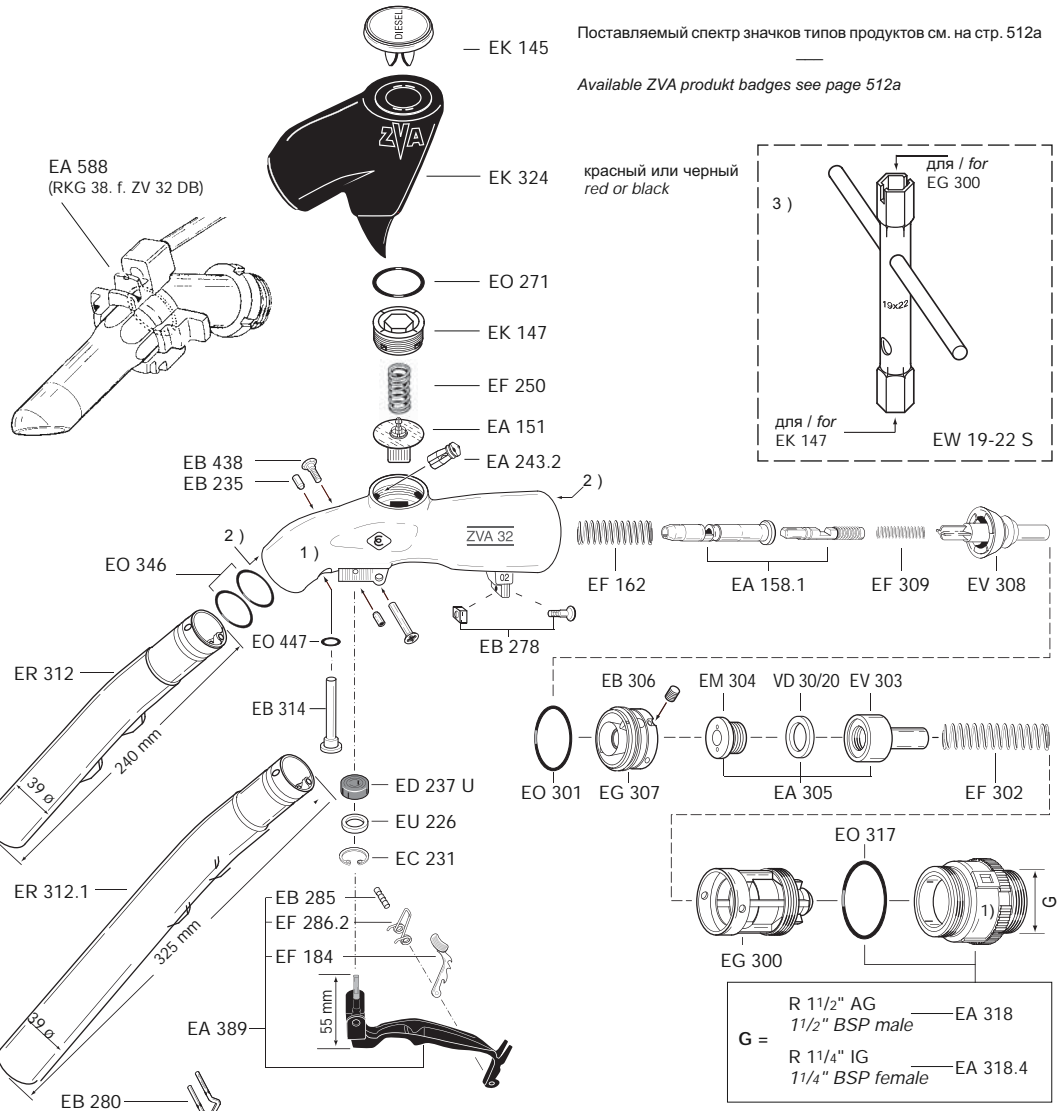
- 1) Корпус и детали поворотной муфты **не** поставляются как запчасти.
- 2) Перед монтажом запр. носика и шлангового соединения резьбу алюминиевого корпуса смазать смазкой.
- 3) Другие инструменты для монтажа см. в прайс-листе для запчастей ELAFLEX.
- 4) Для заправки воздушных судов: специальный тип EG 281.1 AF (токопроводящий, отверстие EKG).

Хим. стойкость и применение см. в списке хим. стойкости на стр. 518.

Ersatzteile ZVA 32

- 1) Nozzle and swivel body are **not** supplied as spare parts.
- 2) Assembly information: For insertion of the spout and screwing in of the hose inlet please grease the thread of aluminium body.
- 3) Other necessary assembly tools see ELAFLEX spare parts price list.
- 4) For aircraft refuelling: special type EG 281.1 AF (electrically conductive, with hole for EKG).

Chemical resistance and operating limits see chemical resistance chart page 518.



Поставляемый спектр значков типов продуктов см. на стр. 512a
Available ZVA produkt badges see page 512a

